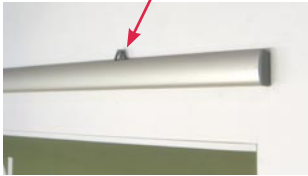


KAKEMONO - Guide de montage



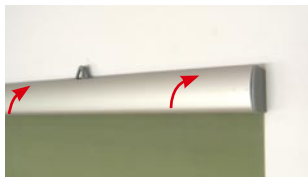
Identifier les barres hautes et basses.
Les barres hautes sont équipées de crochets.



Ouvrir la barre de kakemono .



Positionner la barre sur le visuel.
Le visuel doit être calé sur le fond de la gorge.



Appuyer sur la barre pour pincer le visuel.
Note : Il est recommandé d'appuyer des 2 côtés simultanément

Répéter l'opération pour les autres barres.



Pour le démontage des barres, insérer un tournevis à bout plat et soulever la partie mobile pour dégager le visuel.

Pour le remplacement de votre visuel, n'hésitez pas à nous contacter :

Tirage @ Façon

www.tirageafacon.com
05.6117.9606

250 route de Belberaud - 31450 Montlaur

Impression grand format - Plastification - Contre collage - Stands - Totems - Kakémonos
Digigraphie - Impression d'art - Tableaux
Service de qualité - Délais respectés - Travail soigné