

10
ANS

ORIGINAL 3 recto-verso



Caractéristiques et avantages

- Enrouleur **Recto-Verso** de fabrication anglaise, d'une grande solidité.
- Disponible en 7 largeurs différentes de 600 mm à 2400mm.
- Carter plus large permettant d'enrouler des visuels plus épais (jusqu'à 450 microns d'épaisseur pour un visuel en bâche).
- Changement de visuel facile et rapide grâce à 2 rails supérieurs universels et à une fixation sur le carter par glissière adhésive positionnée sur l'amorce.
- Disponible en couleur aluminium anodisé ou noire à la demande.
- Sac de transport matelassé inclus.
- En option: extension de mât pour avoir un visuel de 2400mm (h).



600 à 2400 mm



Dimensions du visuel

CARACTÉRISTIQUES DE LA STRUCTURE	CARACTÉRISTIQUES DU VISUEL	AUTRES INFORMATIONS
<p>Dimensions de la structure en mm : 2240 (h) x 630/830/1030/1230/ 1530/2030/2430 (l) x 250 (p)</p> <p>Dimensions du carter pour le 800mm: 90 (h) x 830 (l) x 250 (p)</p> <p>Poids (sac de transport inclus): 600: 4,8 kg 800: 6,5 kg 1000: 8,0 kg 1200: 9,6 kg 1500: 11,2 kg 2000: 15,0 kg 2400: 17,5 kg</p>	<p>Format visible (mm): 2145 (h) x 600 (l) 2145 (h) x 800 (l) 2145 (h) x 1000 (l) 2145 (h) x 1200 (l) 2145 (h) x 1500 (l) 2145 (h) x 2000 (l) 2145 (h) x 2400 (l)</p> <p>Support d'impression: Ajouter 200mm à la longueur du visuel pour la fixation à l'amorce de l'enrouleur.</p> <p>Il est recommandé d'utiliser une épaisseur entre 225 et 450 microns pour le visuel*.</p> <p><i>*Utiliser au maximum le rail pincé-vissé pour une meilleure sécurité. Ne pas utiliser de bâche avec le système de rail à glissière.</i></p>	<p>Inclus dans le kit:</p> <ul style="list-style-type: none"> - Carter - Rails supérieurs universels: double système d'attache (glissière ou pincé-vissé) - Fixation sur le carter par glissière adhésive située sur l'amorce. - Mât à élastique en 3 parties - Sac de transport <p>A Noter: Si vous choisissez un enrouleur de plus de 1200 mm de largeur, un 2ème mât sera fourni.</p>

ELÉMENTS LINEAR COMPATIBLES



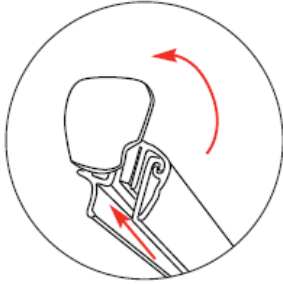
- ☒ Possibilité d'habiller l'enrouleur avec 3 éléments Linear:
 - Porte-écran (fourni avec le cadre en alu)
 - Porte-documents (fourni avec ou sans mât)
 - Tablette (fourni avec ou sans mât)
- ☒ Chaque élément est disponible séparément.



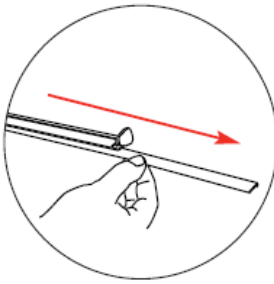
DESIGNATION	REF	CARACTÉRISTIQUES	IMAGE
TABLETTE + TRAVERSE LINEAR 45	LNBA-02	<ul style="list-style-type: none"> ☒ Tablette en bois thermoformée de couleur grise argentée. ☒ Traverse de fixation incluse. ☒ Inclus: Traverse 45 mm de 1100mm (h) avec fixation pour enrouleur. 	
TABLETTE SEULE	LNBA-PT1	<ul style="list-style-type: none"> ☒ Tablette en bois thermoformée de couleur grise argentée. ☒ Traverse de fixation incluse. 	
PORTE-DOCUMENT A4 + TRAVERSE LINEAR 45	LNBA-01	<p>Porte-documents:</p> <ul style="list-style-type: none"> ☒ Peut se positionner à droite ou à gauche de la traverse. ☒ Possibilité d'incliner le porte-document avec un angle différent. ☒ Fabriqué en acier. ☒ Inclus: Traverse 45 mm de 1100mm (h) avec fixation pour enrouleur. 	
PORTE-DOCUMENT A4 SEUL	LN112	<ul style="list-style-type: none"> ☒ Peut se positionner à droite ou à gauche de la traverse. ☒ Possibilité d'incliner le porte-document avec un angle différent. ☒ Fabriqué en acier. 	
PORTE-ÉCRAN + CADRE EN ALUMINIUM (écran non fourni)	LNBA-03-800 LNBA-03-1000 LNBA-03-1200	<p>Dimensions du cadre (en mm) 1600 (h) x 800, 1000 ou 1200mm (l)</p> <p>Porte écran:</p> <ul style="list-style-type: none"> - Taille max de l'écran: 56 cm - Poids max: 5 kg - Compatible 100/75/50 vesa 	

MONTAGE DU VISUEL

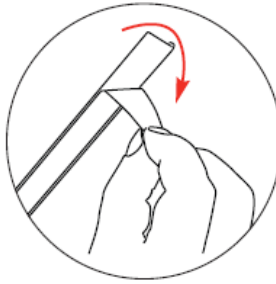
OPTION 1: AVEC GLISSIÈRE



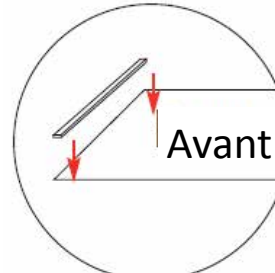
Faire pivoter l'embout du rail afin de faire apparaître la glissière adhésive située à l'intérieur.



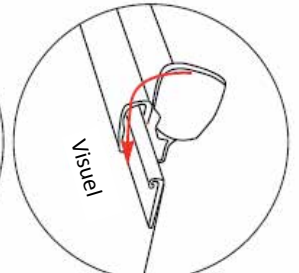
Sortir la glissière adhésive à l'extérieur du rail.



Retirer le film de protection



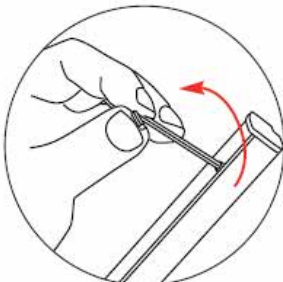
Coller la sur la partie avant du visuel.



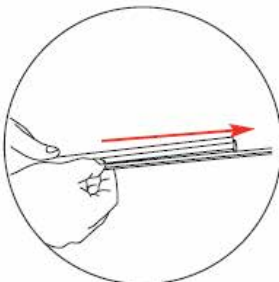
Insérer le visuel avec la glissière adhésive collée dans le rail et refermer l'embout.

Répéter l'opération pour le 2ème visuel

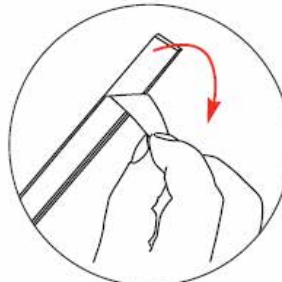
OPTION 2: AVEC RAIL GRIPPA



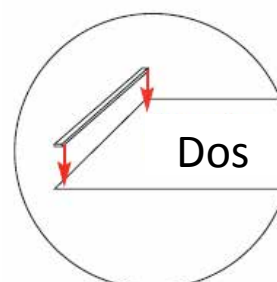
En utilisant la clé Allen rangée sous le carter, desserrer les vis du rail supérieur.



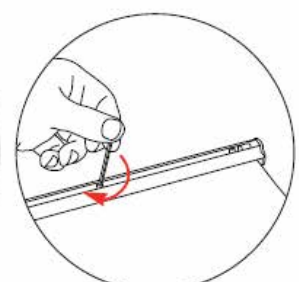
Faire pivoter l'embout du rail et sortir la glissière en aluminium du rail supérieur .



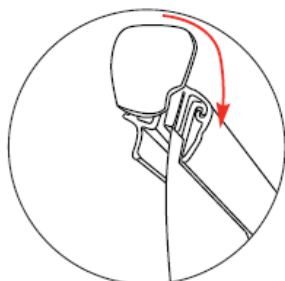
Retirer le film de protection.



Coller la glissière en aluminium au dos du visuel.



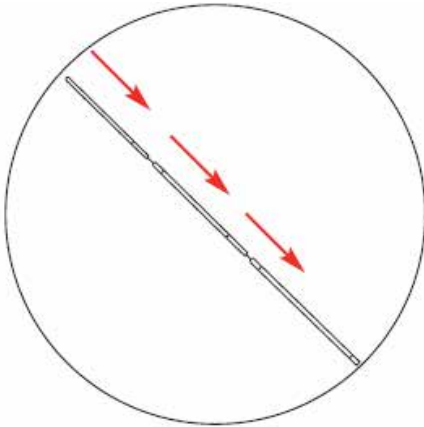
Faire glisser la glissière avec le visuel dans le rail supérieur. Resserrer les vis pour sécuriser le rail supérieur.



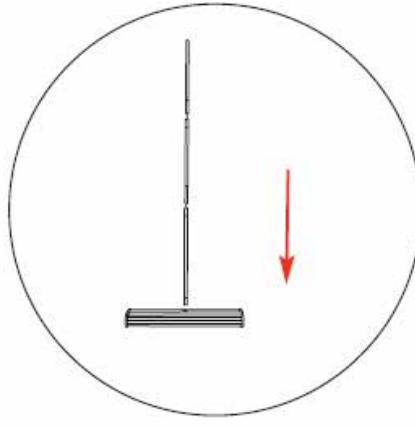
Fermer l'embout du rail

Répéter l'opération pour le 2ème visuel

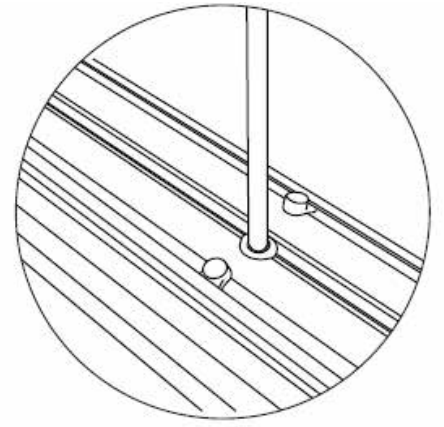
MONTAGE DE LA STRUCTURE.



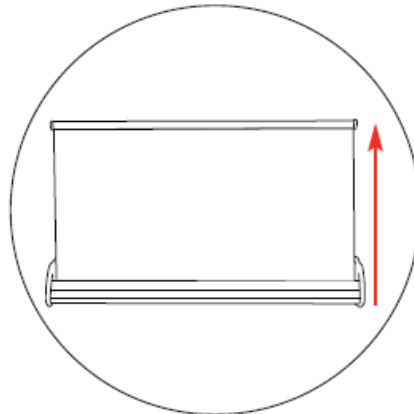
Assembler les 3 parties du mât à élastique.



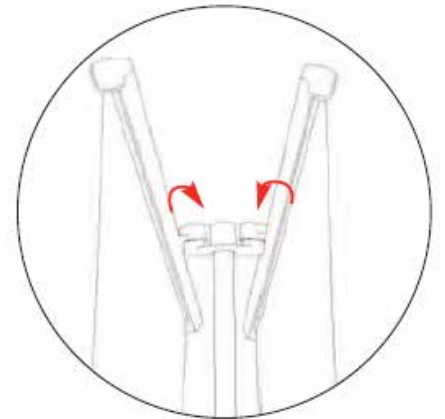
Emboiter le mât dans le carter de l'enrouleur.



Positionner le doubleur sur le mât.

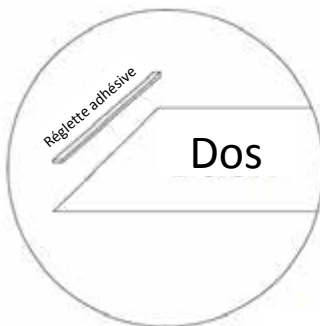


Dérouler les visuels en inclinant la structure en arrière afin d'atteindre la tête de mât .

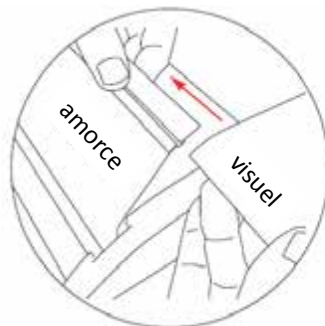


Positionner les rails supérieurs dans le mât.

MONTAGE DU VISUEL SUR LA STRUCTURE



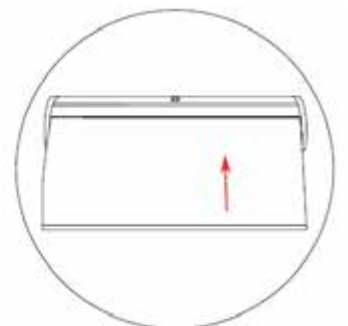
Adhésiver la réglette inférieure, au dos du visuel.



Insérer la réglette portant le visuel dans la glissière située sur l'amorce.



Tout en tenant le rail supérieur, retirer la goupille de la structure et enrouler le visuel avec précaution. Répéter l'opération pour le 2ème visuel



Attention: Avant de retirer la goupille de la structure, monter le visuel sur la structure et sur le rail supérieur.